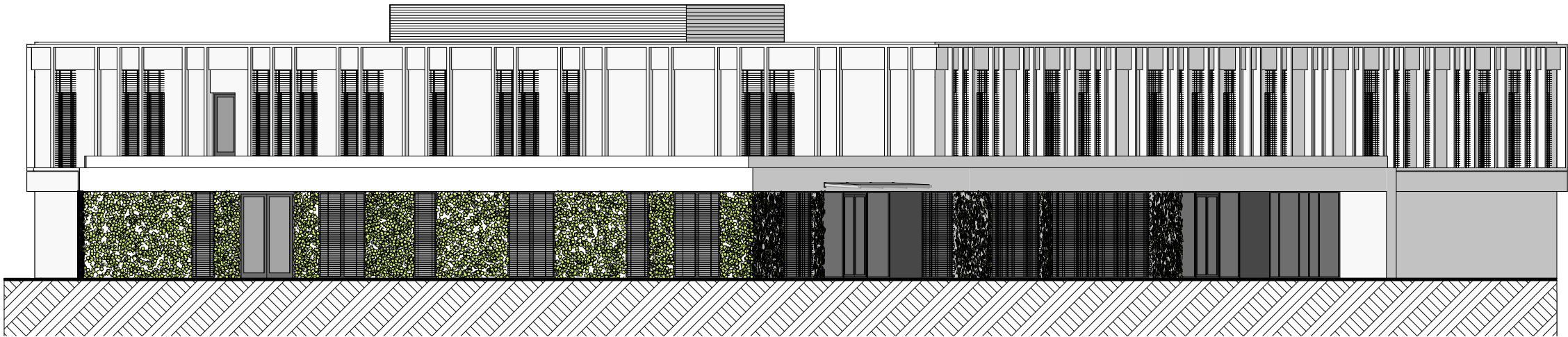
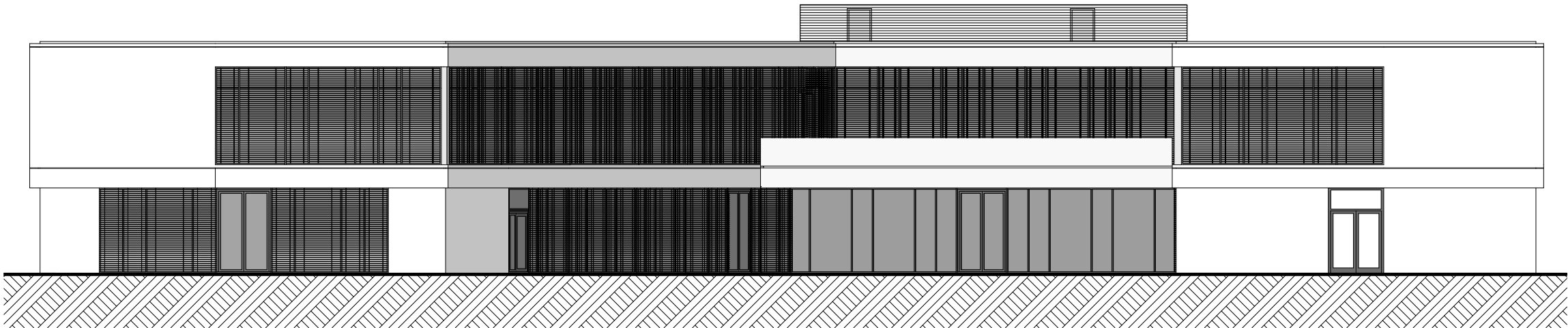


ELEWACJA WSCHODNIA



ELEWACJA ZACHODNIA



<div><div>APAFORMA</div><div>REMIGIUSZ ROGOZIŃSKI</div><div>UL. STASZICA 33, 62-500 KONIN</div><div>TRZĘC RYSUNKU:</div><div>ELEWACJA WSCHODNIA, ELEWACJA ZACHODNIA</div></div>		
NAZWA:	BUDOWA CENTRUM USŁUG SPOŁECZNYCH I GMINNEGO OŚRODKA KULTURY WRAZ Z INFRASTRUKTURĄ NIEZBĘDNĄ NA POTRZEBY URZĘDU GMINY GRODZIEC	
PROJEKTANT:	mgr inż. arch. REMIGIUSZ ROGOZIŃSKI specj. architektoniczna OKK/UpB/29/2005	
OPRACOWAŁA:	mgr inż. arch. PAULINA MIELCZAREK	
DATA: 29.09.2025 r.	SKALA: 1:200	NR RYSUNKU: PK.E-02
NINIEJSZE DZIEŁO STANOWI DZIEŁO AUTORSKIE I PODLEGA OCHRONIE ZGODNIE Z USTAWĄ 83 Z DNIA 4.02.1994 O PRAWIE AUTORSKIM I PRAWACH POKREWNYCH		